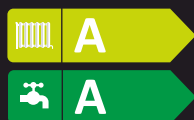
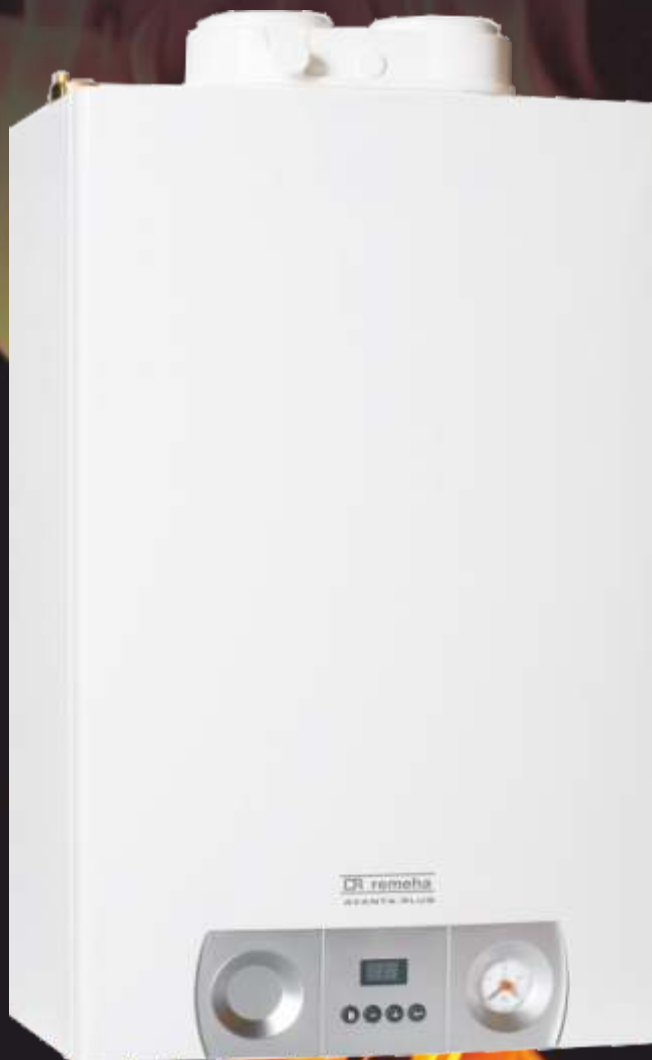


CALDAIA A CONDENSAZIONE

CR remeha

AVANTA PLUS



Comfort eccezionale in un unico prodotto

Il bruciatore modulante di Remeha Avanta Plus riduce le accensioni e gli spegnimenti rendendo l'apparecchio altamente performante. Anche nella costruzione del bruciatore si è cercato di limitare il rumore ecco perché Remeha Avanta Plus risulta tra le caldaie a condensazione più silenziose del mercato. Remeha Avanta Plus rappresenta la più recente innovazione nel settore del riscaldamento e della produzione di acqua calda sanitaria.

revis
LA FIAMMA DELLO SPECIALISTA





Piccolo investimento grande risparmio

Tutte le caldaie REMEHA hanno la classificazione energetica di Classe A. Con il cronotermostato I-SENSE e relativa sonda esterna la classe energetica aumenta da A a A+



AVANTA PLUS

Caldaie murali a gas a condensazione a metano, con possibilità di conversione a GPL e aria propanata. Rendimento annuale fino al 109%. Emissioni molto ridotte di agenti inquinanti. Scambiatore di calore in acciaio inox AISI 316 L, bruciatore gas a premiscelazione totale. Campo di modulazione potenza da 20 a 100%. Dimensioni 740x400x300 mm.

I vantaggi

- Caldaia combinata a condensazione per riscaldamento e sanitario.
- Installabile ovunque grazie alle misure compatte.
- Riscalda senza fatica varie tipologie di abitazioni.
- Grande quantità di acqua calda sempre, ovunque e rapidamente.
- Acqua calda disponibile contemporaneamente in punti diversi.
- Rispettosa dell'ambiente e del risparmio energetico.
- Sempre affidabile e sicura.
- Facilità di installazione, manutenzione e uso.

reemeha

La classe non è acqua

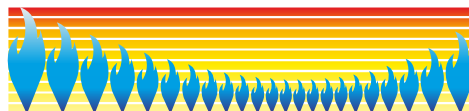


Modello	Classe energetica
AVANTA PLUS	Avanta Plus 24s A Avanta Plus 24c - 28c - 35c A A+
+	
Termostato I-sense e sonda esterna	Classe energetica
	Avanta Plus 24s A+ Avanta Plus 24c - 28c - 35c A+ A

L'importanza della modulazione

Il bruciatore della gamma AVANTA PLUS è in grado di variare la potenza che viene erogata dal 18% al 100%. Ciò ci permette di ridurre al minimo le accensioni e spegnimenti (on-off) del bruciatore, permettendo alla caldaia un maggior rendimento utile.

Questo scambiatore in acciaio inox AISI316L di ultima generazione e di elevatissime prestazioni garantisce lo sfruttamento ottimale del processo di condensazione.



DATI TECNICI	Unità	REMEHA AVANTA PLUS			
		24 s	24 c	24/28 c	30/35 c
Dati di Potenza					
Potenza nominale al focolare (PCI)	KWh	5,8-24	5,8-21	5,8-24	6,1-30
Potenza nominale focolare ACS (PCI)	KWh	-	24	28	34,8
Potenza utile (80/60°C)	KWh	5,5-23,6	5,5-20,6	5,5-23,6	5,7-29,5
Potenza utile (50/30°C)	KWh	6,3-25	6,2-21,6	6,2-25	6,6-31,3
Rendimento 30%-100% (80/60°C)	%		94,3-98,3		
Rendimento 30%-100% (50/30°C)	%	108,6-104,4	108-104,4		108,2-104,4
Dati relativi al gas e scarichi					
Tipologia in base al sistema		B23, C13, C33, C43, C53, C63, C83			
Tubi scarico sdoppiato di serie (concentrico)	mm	Ø 80/80 (60/100)			
Categoria gas		H2H3P (metano - propano - aria propanata)			
Pressione rete metano H (GPL- G31)	mbar	20-30 (37-50)			
Consumo gas (metano)	m³/h	2,4		2,8	3,5
Consumo gas (propano)	m³/h	0,9		1,1	1,3
Portata gas di scarico (min-max)	Kg/h	10-40		10-47	10-50
Classe Nox secondo EN 483		5			
Emissioni Nox (annue)	mg/kWh	< 53 (<30ppm)			
Emissioni Nox (Pmin - Pmax) (ppm)	ppm	49-51 (< 22-22 ppm)			
Emissioni CO (Pmin - Pmax)	ppm	6-85			
Prevalenza residua ventilatore (min-max)	Pa	50		100	circa 3
Temp. gas combusto (Pmin- P.Max)	°C		73-78		70-74
Produzione condensa Tr= 50°C	Kg/m³		0,46		
Produzione condensa Tr= 30°C	Kg/m³		0,76		
pH condensa	PH		circa 3		
CO2 metano (G.PL.)	%		9,04-8,96		9,05
Circuito riscaldamento					
Contenuto d'acqua scambiatore	lt		1,8		2
Capacità vaso d'espansione (pre-carica)	lt/bar		8 (1)		
Pressione d'esercizio (min-max)	Bar		0,8-3		
Temperatura sicurezza	°C		110		
Temperatura di esercizio (min-max)	°C		20-90		
Prevalenza residua pompa caldaia (ΔT = 20K)	(m³/h)bar		270		
Circuito elettrico					
Alimentazione	V/Hz		230 / 50		
Potenza elettrica max.	W	115		150	
Consumo elettrico in stand-by	W		3		
Grado di protezione	IP		X4D		
Altri dati					
Peso	Kg	29	30,5	30,5	32
Rumorosità ad 1 mt. (a pieno carico)	DB(A)		44		
Livello stelle (CEE 92/42)			****		
Dimensioni di ingombro (alt.x larg. x prof.)	mm		670x400x300		

Distributore esclusivo

revis
LA FIAMMA DELLO SPECIALISTA